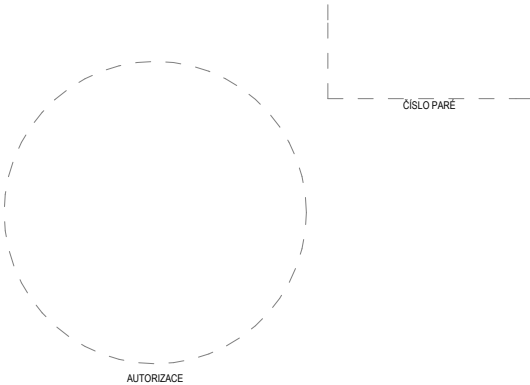
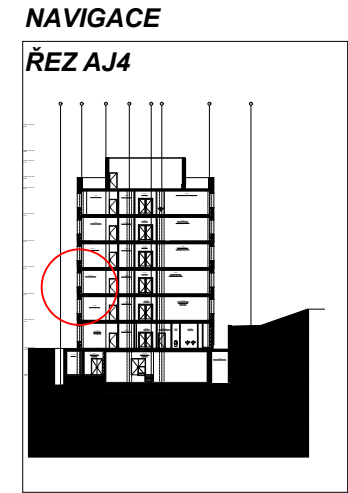


SO04	
OBVODOVÁ STĚNA ZDĚNÁ - PROVĚTRÁVANÁ FASÁDA	
- Povrch stěn dle specifikace - viz tabulka místností	tl. 10 mm
- Obvodová stěna	tl. 240 mm
- keramické cihelné bloky 24 P+D, zdivo s pevností P15 na maltu MVC 10	
- Nosná konstrukce zavěšené fasády / izolační desky vloženy mezi nosný rošt kladený vodorovně	tl. 200 mm
- fasádní rohož - minerální vlna v tl. 200mm, desky jednostranně kaširované textilií	
- nosná konstrukce fasády tvořena nosnými hliníkovými sloupky a stěnovými kotvami	
- Provětrávaná vzduchová mezera	tl. 70 mm
- Závěsná skládaná fasáda ze smaltovaného skla	tl. 6 mm
- včetně distanční podložky s UV ochranou	
- včetně nerezových klipů uchycení	
- odstín bude vyvzorkován	
celková tloušťka	tl. 530 mm



PROJEKTANT ARCHITEKTONICKO STAVEBNÍ			
Autor projektu :	Helika a.s.	Vedoucí projektant	Ing. Kateřina Fibikarová
Zodpovědný projektant	Ing. Jiří Slánský	Vypracoval	Ing. Tadeáš Vodička
Kraj : Královéhradecký	M.Ú. : Náchod	Investor : Královéhradecký kraj, Pivovarské nám. 1245	Residence Šatlava Dlouhá 101-103 Hradec Králové 777 550 375
Akce : MODERNIZACE A DOSTAVBA OBLASTNÍ NEMOCNICE NÁCHOD, a.s. - I. ETAPA		Formát : 2xA4	
SO 10 - OBJEKT J		Datum :	Stupeň PD : DPS
Název : DETAIL PARAPETU OKNA		Č.zak.: J-2014-08-27	Měřítka : 1:5
		Číslo výkresu : D.10.1.20.15a	